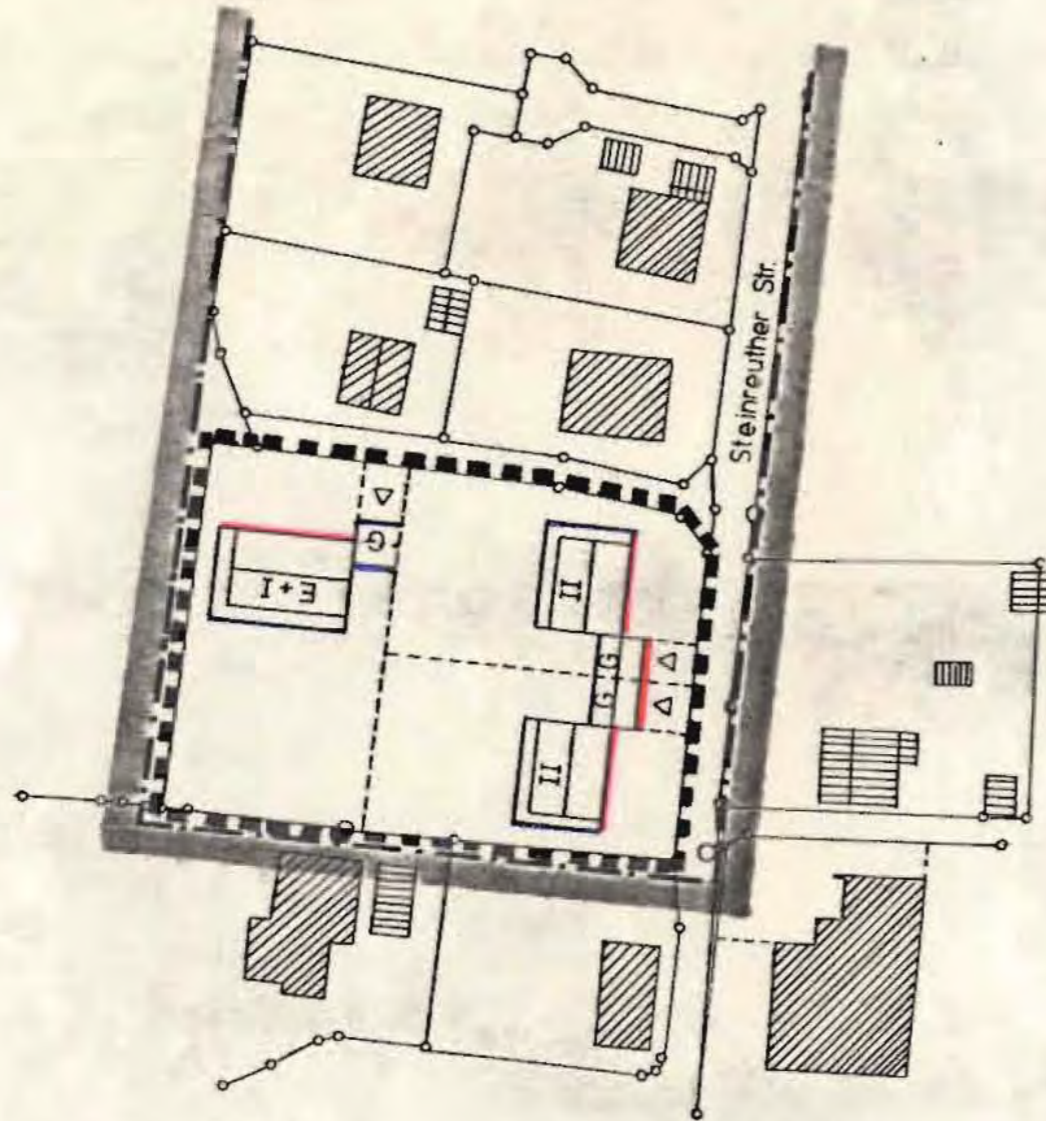


B E B A U U N G S P L A N  
 "AN DER STEINREUTHER STRASSE"

1. ÄNDERUNG VOM 03.01.1983 MIT DECKBLATT NR. 1



TEXTLICHE FESTSETZUNGEN

- ■ ■ GRENZE DES GELTUNGSBEREICHS DER ÄNDERUNG MIT DECKBLATT NR. 1
- II 2 VOLLGESCHOSSE - ZULÄSSIG SIND HÖCHSTENS 2 WOHNUNGEN
- E + I ZULÄSSIG SIND NUR WOHNGEBÄUDE MIT 2 WOHNUNGEN, AUSNAHMSWEISE  
 MAX. 4 WE/GEBÄUDE MIT MIN. 60 qm/WE WOHNFLÄCHE
- B A U L I N I E
- B A U G R E N Z E

B E B A U U N G S P L A N  
 "AN DER STEINREUTHER STRASSE"

1. ÄNDERUNG VOM 03.01.1983 MIT DECKBLATT NR. 1

Die Gemeinde Bad Füssing hat mit Beschluß des Gemeinderates vom ..28.03.1983.. die 1. Änderung des Bebauungsplanes im vereinfachten Verfahren nach § 13 Sätze 1 und 2 BBauG als Satzung und die Begründung hierzu beschlossen. Kein Beteiligter hat der Änderung widersprochen.

Bad Füssing, ..04.05.83.....

GEMEINDE BAD FÜSSING

.....  
 1. Bürgermeister

Die Änderung wurde mit Begründung vom ..15.04.83..... bis ..02.05.83..... im ..Rathaus Bad Füssing..... gemäß § 12 Satz 1 BBauG öffentlich ausgelegt. Die Auslegung ist am ..15.04.1983..... ortsüblich durch Anschlag an der Amtstafel bekanntgemacht worden. Die Änderung des Bebauungsplanes ist damit nach § 12 Satz 3 BBauG rechtsverbindlich.

Bad Füssing, ..04.05.83.....

GEMEINDE BAD FÜSSING

.....  
 1. Bürgermeister