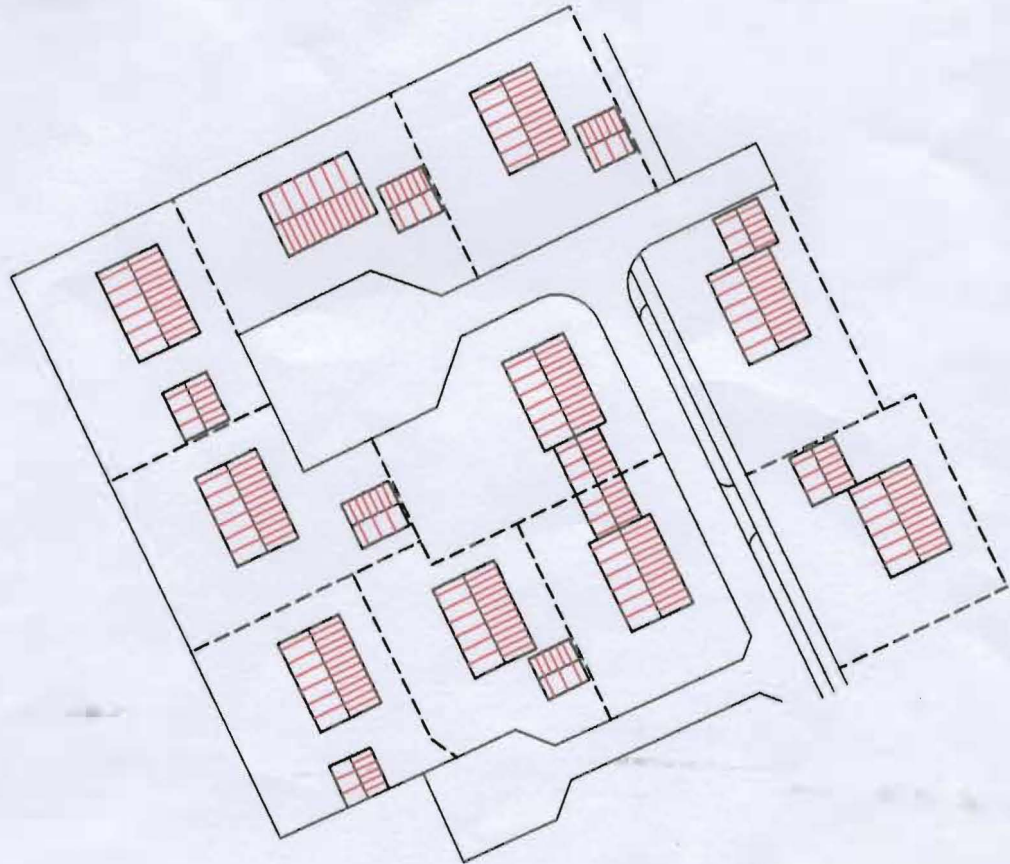


# Bebauungsplan



## "Wasnerfeld" Bauabschnitt Ia

Gemeinde Bad Füssing

Ortsteil Würding



Gemeinde Bad Füssing  
Bauamt  
Rathausstr. 6-8  
94072 Bad Füssing

Ausgefertigt am: 16. AUG. 2010

  
Brundobler  
1. Bürgermeister

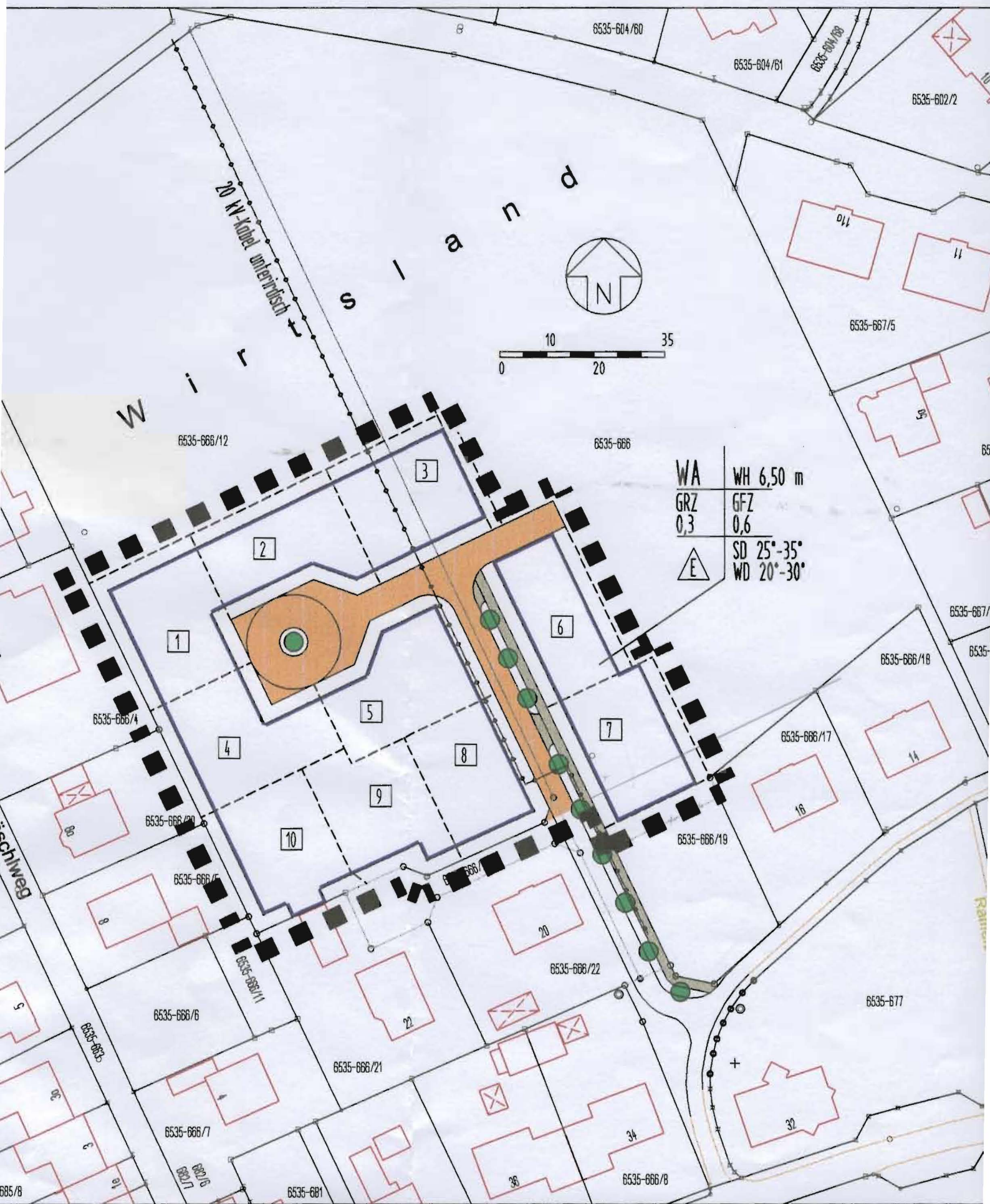


Bad Füssing, den 18.12.2009  
geändert 14.04.2010



# VERISCHER TEIL DES BEBAUUNGSPLANES

M = 1/1000





# Festsetzung durch Planzeichen

## Art der baulichen Nutzung

WA

Allgemeines Wohngebiet gemäß § 4 BauNVO.  
Zulässige und unzulässige Nutzung siehe textliche Festsetzungen.

## Maß der baulichen Nutzung

WH

Wandhöhe max. 6,50 m

GFZ 0,6

Geschossflächenzahl

GRZ 0,3

Grundflächenzahl

GÜZ 0,4

Grünflächenzahl

SD

Satteldach, Dachneigung 25° - 35°

WD

Walmdach, Dachneigung 20° - 30°



Grenze des räumlichen Geltungsbereiches

## Bauweise

O

Offene Bauweise



Baugrenze



Geplante Grundstücksgrenze



nur Einzelhäuser zulässig

## Verkehrsflächen



Öffentliche  
Straßenverkehrsfläche

## Grünflächen



Private Grünfläche



Vorschlag Standort Anpflanzungen  
Baum II. Ordnung oder Obstbaum

## Versorgungsleitungen



20 kV-Kabel unterirdisch